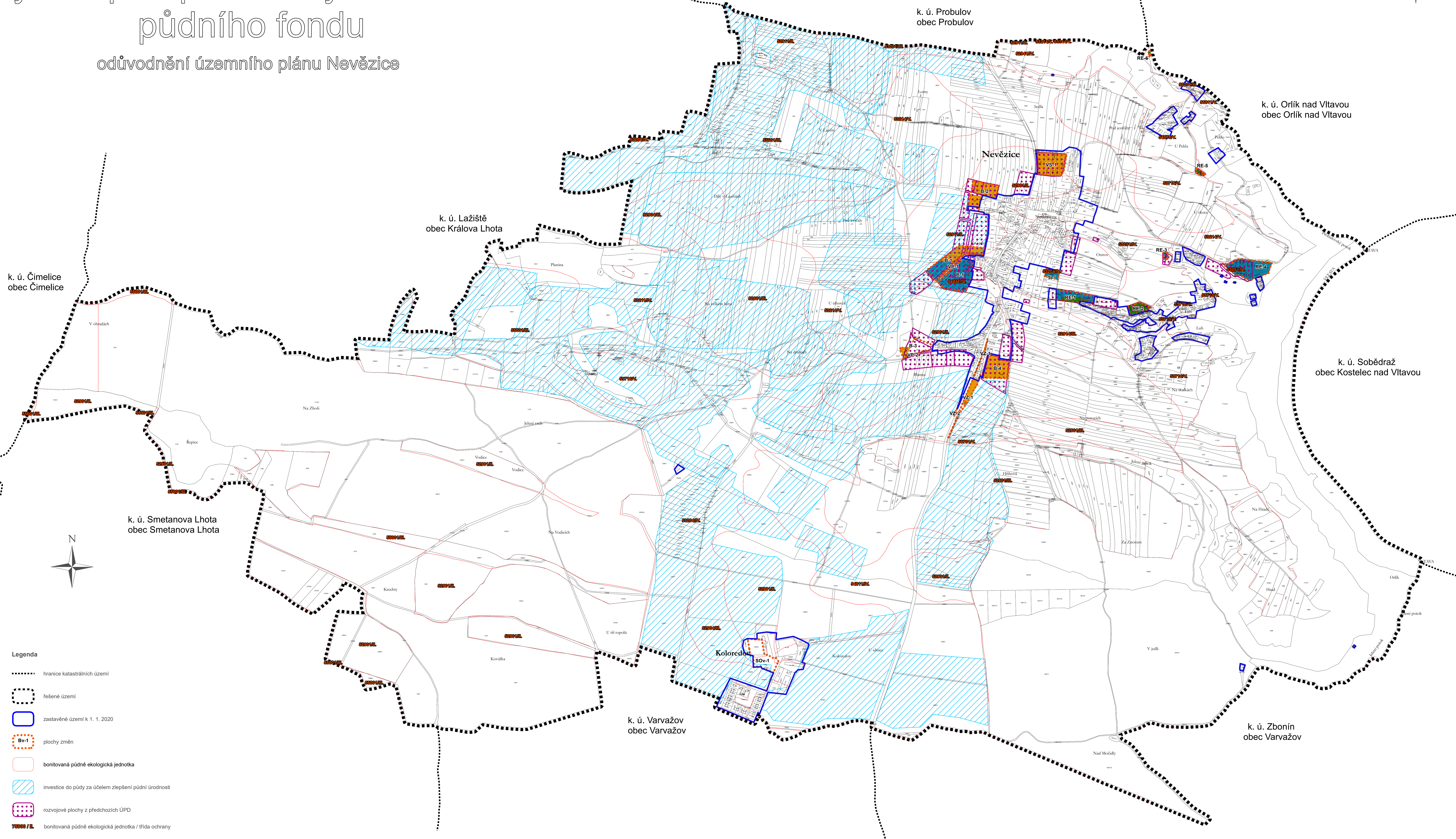
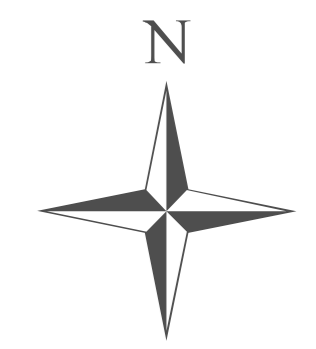


výkres předpokládaných záborů půdního fondu

odůvodnění územního plánu Nevězice



- Legenda**
- hranice katastrálních území
 - - - - - řešené území
 - ▭ zastavěné území k 1. 1. 2020
 - ▭ plochy změn
 - ▭ bonitovaná půdně ekologická jednotka
 - ▨ investice do půdy za účelem zlepšení půdní úrodnosti
 - ▨ rozvojové plochy z předchozích ÚPD
 - ▭ bonitovaná půdně ekologická jednotka / třída ochrany
 - ▭ zemědělská půda s třídou ochrany II.
 - ▭ zemědělská půda s třídou ochrany III.
 - ▭ zemědělská půda s třídou ochrany IV.
 - ▭ zemědělská půda s třídou ochrany V.
 - ▭ pozemky určené k plnění funkcí lesa

výkres předpokládaných záborů
půdního fondu
odůvodnění územního plánu Nevězice

UPLAN 3.0.0.	metriky projektant
Vlastimír Šmídka	
datum vyhotovení: září 2023	
vypocíval:	
Vlastimír Šmídka	
odpovědný projektant:	
Vlastimír Šmídka	
škála parci:	
0 50 100 200 300 400 500 m	
měřítko 1:5 000	