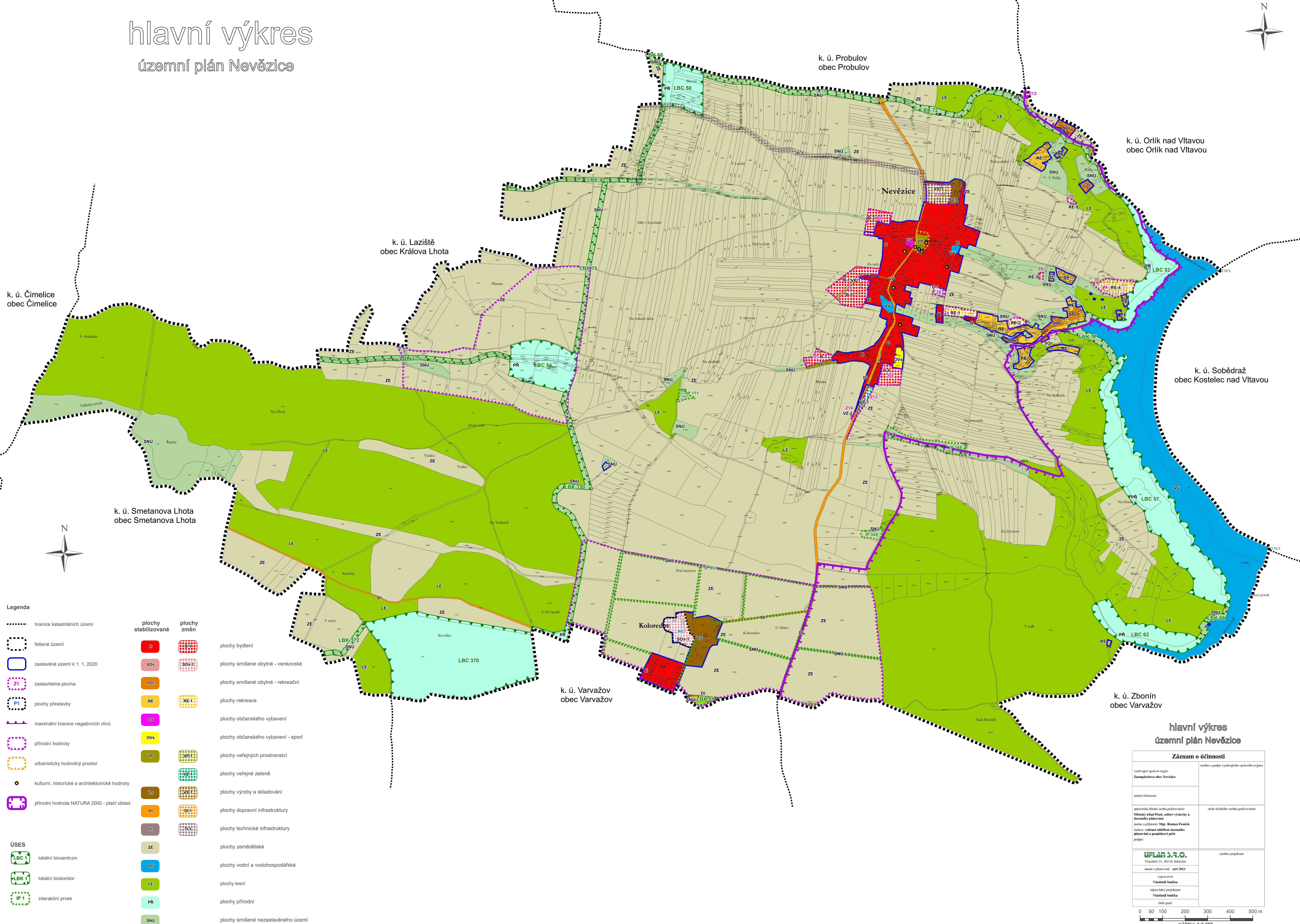


hlavní výkres

územní plán Nevězice



k. ú. Čimelice
obec Čimelice

k. ú. Probulov
obec Probulov

k. ú. Orlík nad Vltavou
obec Orlík nad Vltavou

k. ú. Laziště
obec Králova Lhota

k. ú. Sobědraž
obec Kostelec nad Vltavou

k. ú. Smetanova Lhota
obec Smetanova Lhota

k. ú. Varvažov
obec Varvažov

k. ú. Zbonín
obec Zbonín

Legenda

- hranice katastrálních území
- řešené území
- zastavěné území k 1. 1. 2020
- zastavitelná plocha
- plochy přestavby
- maximální hranice negativních vlivů
- přírodní hodnoty
- urbanisticky hodnotný prostor
- kulturní, historické a architektonické hodnoty
- přírodní hodnota NATURA 2000 - ptačí oblast
- ÚSES
- lokální biocentrum
- lokální biokoridor
- interakční prvek

- plochy stabilizované**
- B
 - SOV
 - SOZ
 - RE
 - OV
 - OVS
 - VP
 - VS
 - DI
 - TI
 - ZE
 - VV
 - LE
 - PR
 - SNU

- plochy změn**
- B
 - SOV
 - SOZ
 - RE
 - OV
 - OVS
 - VP
 - VS
 - DI
 - TI
 - ZE
 - VV
 - LE
 - PR
 - SNU

- plochy bydlení
- plochy smíšené obytné - venkovské
- plochy smíšené obytné - rekreační
- plochy rekreace
- plochy občanského vybavení
- plochy občanského vybavení - sport
- plochy veřejných prostranství
- plochy veřejné zeleně
- plochy výroby a skladování
- plochy dopravní infrastruktury
- plochy technické infrastruktury
- plochy zemědělské
- plochy vodní a vodohospodářské
- plochy lesní
- plochy přírodní
- plochy smíšené nezastavěného území

**hlavní výkres
územní plán Nevězice**

Záznam o účinnosti	
vydávající správní orgán: Zastupitelstvo obce Nevězice	razítko a podpis vydávajícího správního orgánu
nařízení účinnosti:	
oprávněná fyzická osoba pořizovatel: Městský úřad Písek, odbor výstavby a územního plánování jmenem a příjmením: Mgr. Roman Fialák funkce: vedoucí oddělení územního plánování a památkové péče	otisk úředního razítka pořizovatele
 UPLAN s.r.o. Vlastněl 21, 392 01 Soběslav datum vyhotovení: září 2023 vypracoval: Vlastimil Šmitka odpovědný projektant: Vlastimil Šmitka číslo paré:	razítko projektanta

